

Remi Ghesquiere

**OP NAAR DE DAG  
ALS RODENBACH**

**STAPLIED**

**C. VERSCHAEVE**

10 fr.

---

CENTRALE MUZIEKHANDEL • HALLE (BRABANT)



# OP NAAR DE DAG ALS RODENBACH

Woorden van C. VERSCHAEVE

Muziek van R. GHESQUIERE

**Enige** (*vastberaden*) *mf*

*♩* = 60

We le - ven waar ie heeft ge -  
Zijn le -vens.weg was kort en

leefd, We stre - ven waar ie heeft ge - streefd, — Die  
groot, De weg van lief - de tot de dood. — Geen

Vlaan.drens jeugd aan Vlaan.dren gaf; — We zul - len daar gaan waar ie  
an -dren weg ver - kie - zen wij — Als hij zo gaan we en anders

RG. 20420 b

AP HOGESCHOOL



03 09 0416437 0

gong, ————— En dro - men wat ie droom.de en zong ————— En  
 niet. ————— Als hij we - ze on - ze leu - ze en lied ————— Ons

*Allen (opgetogen)*  
*mf*

doen wat hij deed tot aan 't graf. ————— Op door de nacht!  
 le - ven lang, als hij, als hij! —————

Op naar de dag! Met wee met woe - de en vreug - de en lach,

Op door de nacht! Op naar de dag als Ro - den - bach. —————

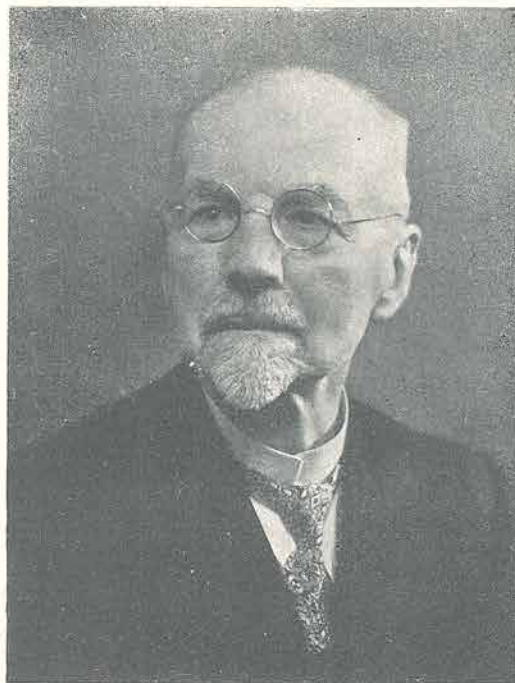
*D. C.*

RG. 20420 b

BIBLIOTHEEK  
 Kon. VI. Conservatorium  
 ANTWERPEN

Van denzelfden

toondichter :



DE GULDENSPORENSLAG BEZONGEN

DE TROMMEL SLAAT

NAAR GROENINGVELD

GEGROET, O SCHONE GILDEVAAN

CARITASLIED

RODENBACH ZINGT (album)

enz.

KATALOGUS : 18 blz., 2 fr.